

...blias de m...  
...mblias de ca...  
...mblias de casa, ca...  
...cambia...  
...s de muebles...  
...de cc...



Centro te ayuda  
BricoCentro te  
oCentro te ayuda Bri...  
...Centro

Cambias de muebles,  
cambias de casa



Recuerda que

- Dependiendo del tipo de mueble el fabricante siempre indica si el montaje se debe efectuar por una o dos personas.

- Abre el paquete con cuidado desplegando el cartón en el suelo, éste te servirá de base para no dañar las piezas ni el suelo.

- Móntalo en el sitio donde vayas a colocarlo definitivamente y cerciórate de que las medidas se corresponden con el espacio que tienes disponible, tanto de ancho, de alto, como de fondo.

- Separa por tipo todos y cada uno de los herrajes y las piezas del mueble que vienen incluidos, e identifícalos con el manual de instrucciones de montaje.

visítanos  
[www.atb-bricolajes.com](http://www.atb-bricolajes.com)

¿Cómo  
¿Cómo  
montar  
un mueble  
en  
en un mueble  
en un mueble  
kit?  
kit?



• A la hora de proceder con el montaje de tu mueble en kit, ten en cuenta que debes hacerlo siempre siguiendo las instrucciones y paso a paso para evitar errores que pueden estropear el mueble.

• Llegado el momento de unir cada pieza, lo mas adecuado es usar cola blanca. En tu BricoCentro disponemos de adhesivos específicos para cada problema, si tienes dudas podemos asesorarte. El exceso de cola lo puedes limpiar fácilmente antes de que se seque, con la ayuda de un trapo húmedo.

• No fuerces nunca las piezas, revisa bien las instrucciones e investiga si las piezas que unes son las que indica el manual de montaje.

• Los muebles vienen mecanizados, esto quiere decir que todos los agujeros vienen ya preparados para cada tipo de tornillo. Si hubiese tornillos especiales (por ejemplo tipo allen) suele venir en el set una llave especial para su apriete.

• No aprietes al máximo los tornillos, espera a tener montado el mueble al completo para dar el último apriete a todo el conjunto, y así ejercer igual presión por todos los lados.

• Si el mueble trae traseras dispondrás de puntas para clavarlas por la parte posterior del mueble. Preséntala en su lugar y clava las cuatro esquinas, evitando que el clavo entre torcido para no estropear el lateral del mueble. Deberás calcular que el clavo entre recto y a mitad del canto.

• Cuando el mueble tiene puertas abatibles normalmente el set incluye bisagras de cazoleta para su montaje. Colócalas según los dibujos de las instrucciones y usa los tornillos de ajuste para cuadrar bien las puertas al cerrarlas.

Con estas herramientas será mucho mas sencillo el montaje de tu mueble en kit y ahorrarás mucho tiempo.



• Nuestros muebles en kit incluyen tornillos específicos para cada punto de anclaje.



• Mueble kit.

• Atornillador de batería ó destornillador.

• Martillo.



• Cola blanca.

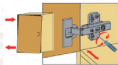
• Tacos y tornillos.



• Bisagra de cazoleta. Una de los mas frecuentes en muebles con puertas abatibles (ya incluidas).



• Ajuste de solapadura



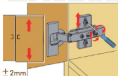
• Girar el tornillo hacia la derecha para reducir la solapadura de la puerta (-) y hacia la izquierda para aumentarla (+).

• Ajuste de la profundidad



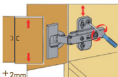
• Ajuste de la profundidad directo, en continuo por medio del tornillo de excéntrica.

• Ajuste de la altura



• Con suplementos de altura regulable puede alinearse exactamente la posición de altura de las puertas.

• Ajuste de la altura



• Ajuste de altura directo, en continuo por medio del tornillo de excéntrica.